



# 鷲ヶ岳スキー場

## 安全報告書（2017年）

### ■利用者の皆様へ

平素より、鷲ヶ岳スキー場をご利用いただきまして、誠にありがとうございます。弊社では「安全の確保」を基本方針の第一に掲げ、全社一丸となって皆様に安心してマウンテン・レジャーを楽しんで頂けるよう、法令を遵守し安全輸送に努めております。

本報告書は、鉄道事業法に基づき、安全輸送の取組みと実態について、広くご理解いただくために公表するものであります。皆様からの声に耳を傾け輸送の安全に役立てたく、積極的なご意見を頂戴できれば幸いです。

東和観光株式会社  
代表取締役 一ノ本 達己

## ■基本方針と安全目標

### (1) 基本方針

当社の経営理念の第一は、安全の確保です。「安全基本方針」を次のようにあげ、代表取締役以下従業員に周知・徹底しております。

- 1 一致協力して輸送の安全の確保に努めること。
- 2 輸送の安全に関する法令及び関連する規定をよく理解するとともにこれを遵守し厳正、忠実に職務を遂行すること。
- 3 常に輸送の安全に関する状況を理解するように努めること。
- 4 職務の実施にあたり、推測に頼らず確認の励行に努め、疑義のあるときは最も安全と思われる取り扱いをすること。
- 5 事故、災害などが発生した時は、人命救助を最優先に行動し、速やかに安全適切な処置をとること。
- 6 情報は漏れなく迅速、正確に伝え、透明性を確保すること。
- 7 常に問題意識を持ち、必要な改革に取り組むよう努めること。

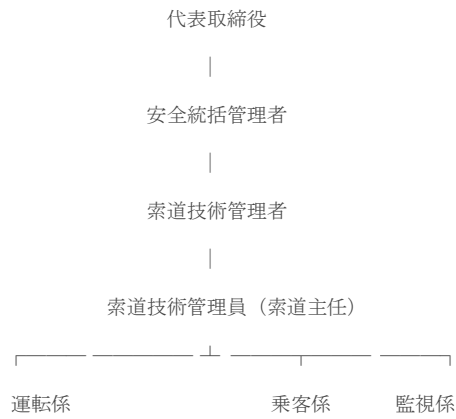
### (2) 安全目標

索道輸送安全目標（2017年度）は次表のとおりです。今年度も索道運転事故（人身障害事故）の発生はなく、無事終了することができました。引き続き従業員一同、安全意識の向上を掲げ、目標達成に向けて取り組む所存です。

区分	項目	内容
定量的な目標	索道運転事故	発生件数0をめざす

### (3) 安全管理体制

代表取締役をトップとする安全管理組織を構築し、各責任者の責務を明確にしています。



代表取締役 輸送の安全の確保に関する最終的な責任を負う。

安全統括管理者 索道事業の輸送の安全の確保に関する業務を統括する。

索道技術管理者 安全統括管理者の指揮の下、索道運行の管理、索道施設の保守の管理その他の技術上及び教育訓練等の事項に関する業務を統括する。

索道技術管理員 (索道主任) 索道技術管理者の指揮の下、索道技術管理者の行う業務を補助する。

## ■輸送の安全確保のための取組みと今後の計画

### (1) 人材教育

当社では、輸送や皆様の安全に役立つよう、シーズン営業開始前に施設及び取扱についての安全教育を実施しています。

### (2) 緊急時対応訓練

毎年、シーズン営業開始前及び営業開始時に、職員一同にて救助訓練を実施しています。

### (3) 安全のための投資

2017年度は、下記内容の整備を行いました。

- ・第1クワッドリフト 原動電動機オーバーホール
- ・第2ペアリフト 握索機オーバーホール

### (4) 今後の計画目標

索道人身傷害事故ゼロを目標に、安全の維持、向上のため、年度別の保守及び改修計画をたて実施しております。また、安全教育・訓練の実施はもとより、各種講習会等に積極的に参加し、職員の安全に対するレベルアップを図ります。



## ■事故等の発生状況と再発防止措置

### (1) 索道運転事故（索道人身事故）

2017年度、索道運転事故はありません。

### (2) 災害（地震や暴風雨、豪雪など）

2017年度、災害による運転停止は、落雷により第1クワッドリフト・第2クワッドリフトが70分間、強風により第3クワッドリフトが延べ11時間46分間運休しました。

### (3) インシデント（事故の兆候）

2017年度、インシデントの発生はありません。

### (4) 行政指導等

2017年度、行政指導等はありませんでした。

## ■利用者の皆様へお願い

### リフト乗車時の注意事項

- ①乗り方に慣れないお客様は、係員にそのことを申し出て下さい。
- ②空き缶・煙草の吸殻・その他の物品を、乗っているリフトから投げ捨てないで下さい。
- ③搬器から飛び降りたり、搬器を揺らさないで下さい。
- ④ストック等で、索道施設にさわらないで下さい。
- ⑤衣服・携帯品・髪の毛などが、施設にまきつかないように注意して下さい。
- ⑥改札後は係員の指示に従って下さい

## ■連絡先

東和観光株式会社は、お客様の期待に応えられるよう、お客様の立場にたったサービスの提供に努めています。皆様からお寄せいただいた声は真摯に受け止め、より信頼される索道をつくるために役立てます。安全報告書へのご感想、当社の安全への取組みに対するご意見をお寄せ下さい。

〒501-5303

岐阜県郡上市高鷲町大鷲3250

東和観光株式会社 鷲ヶ岳スキー場

安全統括管理者又は索道技術管理者宛

TEL 0575-72-5105 FAX 0575-72-5106

E-mail : [w2014@ski.washigatake.jp](mailto:w2014@ski.washigatake.jp)